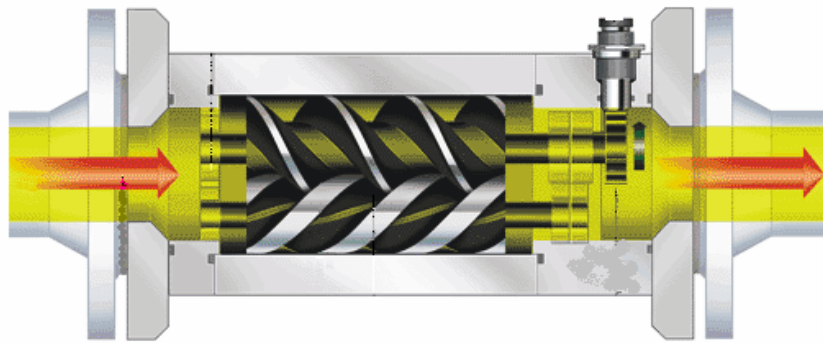


Schrauben-Durchflussmesser Baureihe OMG



- Fluide von 0,1 bis 7500 Lit. /min
- Genauigkeit $\pm 0,1\%$ vom Messwert
- viskositätsunabhängig durch Verdrängungsprinzip
- -20°C bis $+200^{\circ}\text{C}$
- Betriebsdruck 250 bar max.

Verdrängungszähler OMG

Schraubenverdrängungszähler für nahezu viskositätsunabhängige Messung von chemisch neutralen, leicht schmierenden und nicht abrasiven Flüssigkeiten.

Wiederholbarkeit $\leq \pm 0,1\%$ vom Messwert

Linearität $\leq \pm 0,1\%$ vom Messwert für 10 bis 100 % von Q_{Nenn} bei $v > 5 \text{ mm}^2/\text{s}$

Druckabfall $< 1000 \text{ mbar}$ bei Q_{Nenn} und $v < 10 \text{ mm}^2/\text{s}$

Viskositätsbereich 1 bis 1.000.000 mm^2/s

Temperaturbereich -20 bis +200°C

Der Lieferumfang schließt ein Werkzertifikat mit 7 Kalibrierpunkten von 2 bis 100 % von Q_{Nenn} bei 4,5 mm^2/s ein. Die verwendeten Kalibriernormale sind auf nationale Standards rückführbar.

Zusätzliche Kalibrierpunkte oder Kalibrierung bei Betriebsviskosität auf Anfrage.

Technische Daten

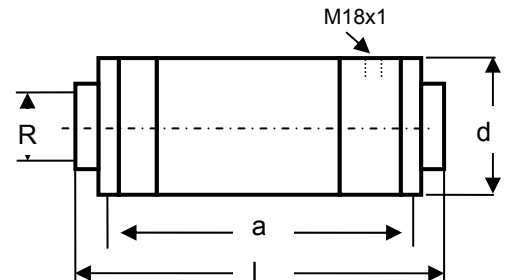
Typ	Messbereich lit/min		Gewinde R Zoll	p max. bar	Frequenz bei Q_{Nenn} Impluse			K-Faktor Impulse/lit			Masse kg	Maße in mm		
	Q_{min}	Q_{Nenn}			F1	F2	F3	K1	K2	K3		l	d	a
OMG 13	0,1	10	1/2"	250	203	405	1216	1216	2432	7296	4,6	145	90	94
OMG 20	0,3	30	3/4"	250	320	640	1280	640	1120	2460	4,1	145	74	145
OMG 32	1	100	1"	250	390	780	1690	234	468	1014	11	215	104	215
OMG 52	3,5	350	1 1/2"	160	414	828	1760	71,0	142	302	18	295	118	240
OMG 68	7	700	2"	100	464	929	1949	39,8	79,6	167	29	355	138	295
OMG 100	20	2000	4"	40	560	1120	1920	16,8	33,6	57,6	70	480	188	400
OMG 140	50	5000	6"	40	738	1475	1842	8,85	17,7	22,1	180	645	267	537

Abmaße DIN Flanschbaureihe auf Anfrage.

Auf Wunsch sind NPT Gewinde, ANSI Flansche, JIS Flansche oder kundenspezifische Anschlüsse lieferbar.

Werkstoffe

Gehäuse	Grauguss DIN 0.6025
Spindeln	Stahl nitriert DIN 1.0737
Lagerung	Wälzlager mit Stahlkäfig oder mit PEEK-Käfig (Option)
Dichtungen	O-Ringe aus Viton® 80 Shore



Sensoren für Signalabgriff

Sensor Typ	Signal	Werkstoff	K-Faktor	PN bar	Temperatur °C	Besonderheit
BEG 43	PNP induktiv	Arcap/Keramik	K1	250	-20 ... +100	
BEG 44	PNP Hallsensor	Arcap	K2	420	-40 ... +150	
BEG 45/BEV 13	PNP Magnetisch	Arcap	K3	420	-40 ... +250	Verstärker extern
BEG 47	NAMUR induktiv	1.4401/Keramik	K1	40	-25 ... +100	ATEX

Auf Wunsch sind 2 Sensoren für redundantes Mess-Signal oder Fließrichtungserkennung lieferbar.



Niels-Bohr-Str. 9-11
D-85748 Garching
Tel. 089 30 75 91-0
Fax 089 30 75 91-29
info@natec-sensors.com
www.natec-sensors.com

Weitere Produkte:

- Drucksensoren einsetzbar bis +260°C, Ø 10mm, Messbereiche bis 2500 bar mit Ausgangssignalen analog und digital
- Temperatur- und Druckkalibratoren für Labor- und Feldeinsatz
- Durchflusssensoren für Flüssigkeiten und Gase
- Auswerte- und Anzeigeräte
- Kalibrierdienstleistung für Druck und Durchfluss
- Kundenspezifische Systemlösungen